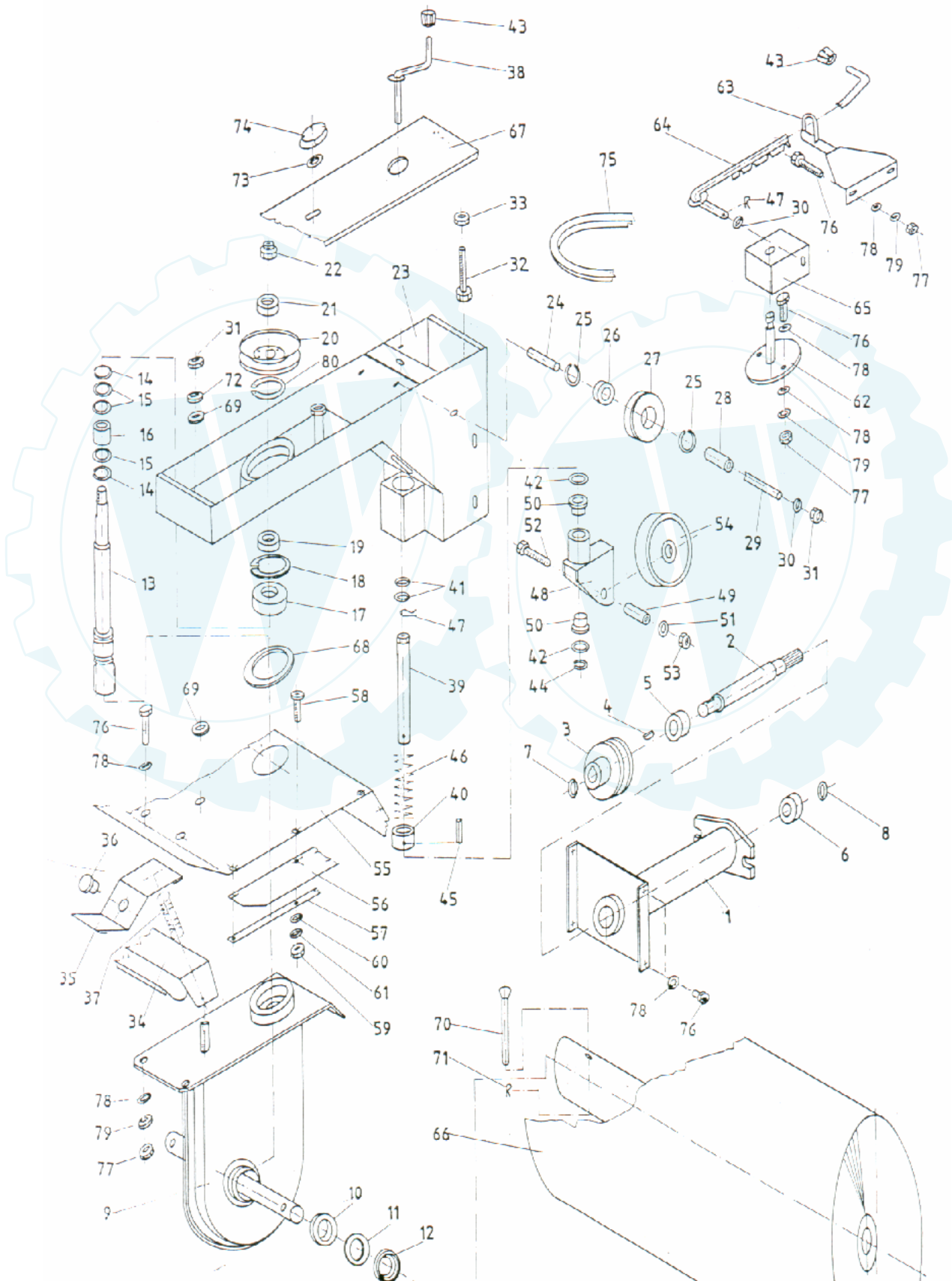




Anbaukehrmaschine zu T 3581

Art. Nr.: 26129

Ersatzteilliste Anbaukehrmaschine Art.Nr. 26129



ERING

Seite 2 von 2

Anbaukehrmaschine zu T 3581

Art. Nr. 26129

Ersatzteilliste für Anbaukehrmaschine Art.Nr.26129
für Ering Frontbalkenmäher

Bild	Teile Nr.	Bezeichnung	St.
1	93250-011000	Lagergehäuse	1
2	93250-010001	Welle	1
3	93250-010002	Keilriemenscheibe D70 - Antriebswelle	1
4	10150-020007	Scheibenfeder	1
5	E 68430	Rillenkugellager 6004 2 RSR	1
6	E 18480	Rillenkugellager 6005 2 RSR	1
7	E 68570	Sicherungsring a 20	1
8	E 18490	Sicherungsring A 25	1
9	93250-021000	Getriebegehäuse	1
10	YP 25 x 40 x 7	Federdichtungsring	2
11	11045-021005	Staubschutzring D 40x2	2
12	11045-021004	Staubschutz X1-D40	2
13	93250-022001	Schneckenwelle	1
14	WR 22	Flex. Sicherungsring für Welle	2
15	11045-022003	Beilage	3
16	HK 2216	Rollenhülse	1
17	E 76460	Rillenkugellager 6303 2 RSR	1
18	E 60460	Sicherungsring J 47	1
19	93250-022002	Beilage	1
20	93250-022100	Keilriemenscheibe D77 - Getriebe	1
21	93250-022003	U-Scheibe 10,5x24x3,0	1
22	M 10 x 1,25	Sechskantmutter selbst.	1
23	93250-031000	Keilriemengehäuse	1
24	93250-030001	Distanzhülse I	1
25	E 76480	Sicherungsring J 30	4
26	E 75400	Rillenkugellager 6200 2 RSR	2
27	93250-032001	Keilriemenscheibe D 68 - Umlenk	2
28	93250-030002	Distanzhülse II	2
29	93250-030003	Gewindebolzen M10	1
30	E 75270	Beilagscheibe B 10,5	3
31	E 16800	Sechskantmutter M10 selbsts.	3
32	E 50930	Sechskantschraube M8x60	1
33	E 13330	Kontermutter M8	1
34	93250-041000	Halteschiene - Fangbehälter	1
35	93250-042100	Klemmhebel - Fangbehälter	1
36	101020-010002	Gummistöpsel	1
37	11500-030002	Zugfeder	1
38	93250-051100	Verstellkurbel	1
39	93250-051200	Verstellwelle	1
40	93250-051001	Führungsbuchse - Kunstst.	1
41	11503-010003	U-Scheibe 10x22x1,5	2
42	101011-020032	Stahlscheibe 17x25x1	2
43	10150-013303	Konusknopf 9 mm	2
44	E 76470	Sicherungsring J17	1
45	E 66980	Spannhülse 5x30	1
46	93250-051002	Druckfeder	1
47	10150-031001	Federstecker	2
48	93250-052100	Gabel-Stützrad	1
49	93250-052001	Distanzhülse	1
50	93250-052002	Bundhülse	2
51	10066-010008	Unterlage	2
52	E 61130	Sechskantschraube M10x60	1
53	E 13340	Sechskantmutter M10	1
54		Stützrad 125-37/43	1

Bild	Teile Nr.	Bezeichnung	St.
55	93250-060001	Schutzblech	1
56	93250-060002	Gummischürze	2
57	93250-060003	Andrückleiste - Gummischürze	2
58	E 76500	Flachrundschraube M6x16	10
59	E 13370	Sechskantmutter M6	10
60	E 10430	Beilagscheibe 6,4	10
61	E 50950	Federring A6	10
62	93250-071000	Haltebolzen - Gelenkstück	1
63	93250-072000	Haltebolzen - Verstellgestänge	1
64	93250-073000	Verstellgestänge - Kehrwalze	1
65	93250-070001	Gelenkstück - Verstellgestänge	1
66	93250-080000	Kehrwalze	2
67	93250-000003	Deckel - Keilriemengehäuse	1
68	93250-000004	Gleitring	1
69	93250-000005	U-Scheibe 10,5x35,3,0 Kunstst.	2
70	93250-000006	Bolzen - Kehrwalze	2
71	101011-000009	Federstecker	2
72	10066-010005	Unterlage	1
73	101011-020044	Beilagscheibe 8,5x29x2,0	1
74	M 8 x 16	Sterngriffschraube	1
75	E 76510	Keilriemen SPZ/9,7x8x950 Lw	1
76	E 65700	Sechskantschraube M8x20	12
77	E 13330	Sechskantmutter M8	8
78	E 13100	Beilagscheibe B8,4	16
79	E 11840	Federring A8	12
80	E 76500	Sicherungsring A 58	1